

vainas termométricas de barra conica, con conexión roscada, PN250



Las vainas se utilizan para proteger el instrumento de medición de temperatura de los efectos corrosivos, altas presiones o velocidades del fluido de proceso, permitir la intercambiabilidad del instrumento de medida para su recalibración o reemplazo, sin tener que intervenir directamente en el proceso. La serie W50-60 consiste en una vaina termométrica de barra con conecio a proceso de tipo roscado. Estas vainas son aptas a cargas de trabajo medio-bajas.

9 - Vainas termométricas

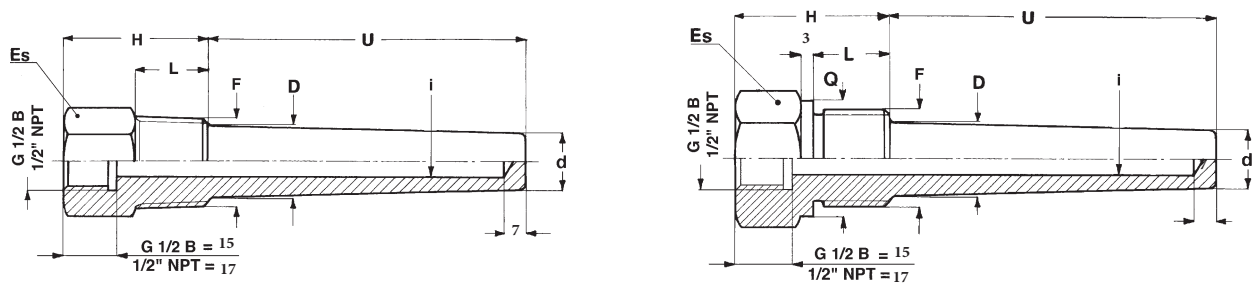
Presión nominal: 250 bar @ 400°C.

Temperatura de fluido de proceso: -200...+600°C, para materiales std.

Lungitud total: max 1000 mm.

Material : barra laminada en AISI 316 (Cod. 4), AISI 316L (Cod. 5).

Materiales especiales : barra laminada en Monel 400, Hastelloy C276, Alloy 825, Alloy 625, Duplex SAF 2205, Duplex SAF 2507.

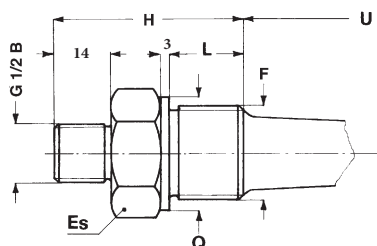
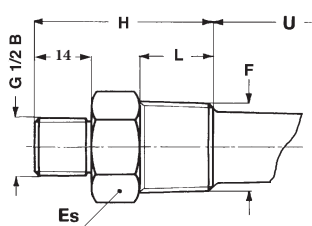


(dimensiones : mm)

Mod.	Es.	F	i	D	d	H	L	Q
W52	27 ⁽¹⁾	53M 3/4" NPT	7 - 8 - 9	23	18	46	20	-
			10 - 12		21			
W53	36 ⁽²⁾	63M 1" NPT	7 - 8 - 9	29	18	51	25	-
			10 - 12		21			
		51M G 3/4 B	7 - 8 - 9	23	18	46	20	31,7
10 - 12	21							
W54	41	61M G 1 B	7 - 8 - 9	29	18	51	25	39
			10 - 12		21			

(1) Para longitud inmersor > 400 mm y/o para materiales especiales :
barra ronda ø30 con llave 24 mm.

(2) Para longitud inmersor > 700 mm y/o para materiales especiales :
barra ronda ø35 con chiave 27 mm.



(dimensiones : mm)

Mod.	Es.	F	i	D	d	H	L	Q
W62	27 ⁽¹⁾	53M 3/4" NPT	7 - 8 - 9	23	18	57	20	-
			10 - 12		21			
W63	36 ⁽²⁾	63M 1" NPT	7 - 8 - 9	29	18	62	25	-
			10 - 12		21			
		51M G 3/4 B	7 - 8 - 9	23	18	57	20	31,7
			10 - 12		21			
W64	41	61M G 1 B	7 - 8 - 9	29	18	62	25	39
			10 - 12		21			

(1) Para longitud inmersor > 400 mm y/o para materiales especiales :
barra ronda ø30 con llave 24 mm.

(2) Para longitud inmersor > 700 mm y/o para materiales especiales :
barra ronda ø35 con chiave 27 mm.

OPCIONES

P02 -	Desengrasado servicio Oxígeno
E30 -	Certificado NACE MR0103 - MR0175 (ISO15156)
TC1 -	Tapón y cadena (1)
NIP -	Niple y manguito (1)
CVK -	Calculos según ASME PTC 19.3 TW (1)

i
070 - ø 7
080 - ø 8
090 - ø 9
100 - ø 10
120 - ø 12

(1) Para detalles y diseños ver "Introducción a las Vainas Termométricas".

SECUENCIA PARA ENCARGAR

Sección/Modelo/Material/Conexión al instrumento	Conexión al proceso/Agujero inmersor/Inmersión/Extensión/Variabili (mm)
9 W52 4 41F - G 1/2	51M 070 P02...CVK
W53 5 43M - 1/2 NPT	61M 080
W54 41M - G 1/2 B	53M 090
W62	63M 100
W63	120
W64	